

Bienvenue chez **RESILEC**
votre sous-traitant spécialisé dans les solutions d'enrobage,
de potting, de moulage et d'intégration.

Enrobage - Potting
Moulage



Résine Polyuréthane
haut de gamme

Intégration



Montages mécaniques
et électriques

Certifiée ISO 9001 et 14001,
et homologuée RoHS niveau 2

RESILEC offre des solutions de
qualité à toutes vos demandes en
petites et moyennes séries.



RESILEC est membre de



RESILEC est filiale de



RESILEC appartient aux
deux syndicats patronaux.





Enrobage
Potting
Moulage

Enrobage, Moulage, Potting : Le spécialiste de la petite et moyenne série et du prototype.

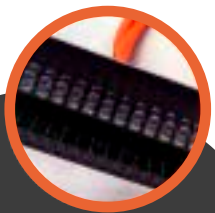
Vos fabrications ont besoin d'être protégées, isolées, imperméabilisées au moindre coût ?

RESILEC vous propose la solution

- ▶ **Pratique**
Nous nous adaptons à votre produit.
- ▶ **Economique**
Frais de moule réduits ou supprimés.
- ▶ **Fiable**
Nous utilisons une résine de couleur noire ou blanche UL94-V0, IP68, RoHS Norme feu fumée SNCF. Norme fil chauffant bâtiment.
- ▶ **Rapide**
Nous sommes capables de vous fournir un prototype sous 48 heures.

Résine polyuréthane haut de gamme (UL94-V0, RoHS) pour :

- L'isolation électrique de vos produits.
- La protection des utilisateurs.
- L'étanchéité à l'immersion.
- L'esthétique de vos produits.

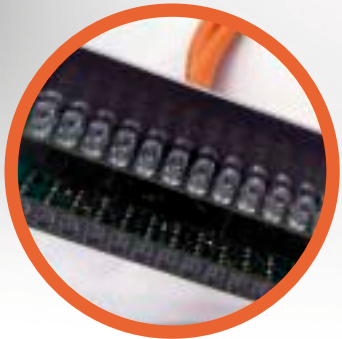


Intégration

+ Service Plus

Résine transparente polyuréthane pour l'esthétique et la protection de vos produits lumineux.





Intégration

Intégration - Montages Mécaniques et Electriques

Assemblage, collage, montages mécaniques et électriques de sous-ensembles ou de produits complets, petites et moyennes séries.



Enrobage
Potting
Moulage



Service Plus

- Possibilités de plus grandes séries avec sous-traitance en TUNISIE (A.M.I : Logistique RESILEC)
- RESILEC vous propose aussi la fabrication de vos cartes électroniques en petites et moyennes séries grâce à son partenaire SGAME.



Le respect de la Qualité et de l'environnement est aujourd'hui une valeur essentielle et un devoir que nous devons tous respecter, c'est pourquoi RESILEC est certifiée ISO 9001 et ISO 14001.



Dates clés des systèmes qualité chez RESILEC et A.M.I.

- ▶ Avril 2010 / Certification ISO 9001 et 14001 RESILEC
- ▶ ISO 9001 en cours chez A.M.I

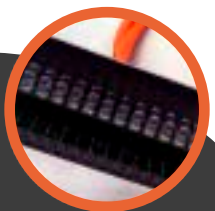


Structure qualité

La particularité
de RESILEC :

le comité de pilotage
est le responsable qualité !

- ▶ Gérant
- ▶ Assistante de Gestion
- ▶ Resp. Technique



Intégration



Enrobage
Potting
Moulage

